

■ 製品構成



■ 製品規格

製品規格	高さ	直径	主筋		金網		胴面網目	上面網目	底面網目
			径	材質	線径	材質			
Gタイプ(植生用) Dタイプ(細粒石用)	1m	1.1m	13mm	SR235	8.0mm	亜鉛アルミ合金めっき アルミ10%以上 めっき付着量 300g/㎡以上	15cm	500mm	274mm
Sタイプ(石詰用)			16mm	SR295 HDZ55				15cm	15cm

■ 施工手順



TM 東網工業株式会社

本社 / 〒950-0922 新潟県新潟市中央区山ニツ3丁目19番29号
 TEL: 025-286-2141 FAX: 025-286-2140
<https://www.tomokogyo.co.jp/>



大型円柱植生かごエ

ビッグディー工法

(特許取得済み)

大型植生土のう+大型円柱かごで実現する
緑化による美しい景観&高い施工性

緑化が可能

組立が容易

中詰が容易



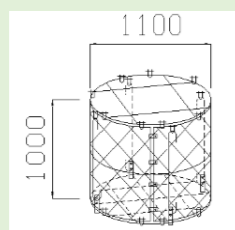
植栽が可能

移設が可能

連結が可能

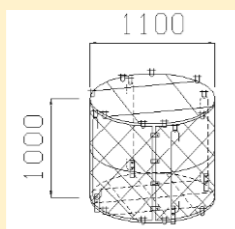
■ ビッグディー工法 製品仕様

Gタイプ (植生用)



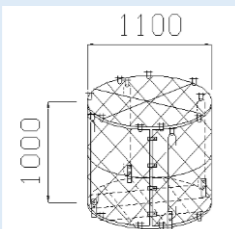
大型植生土のうの中詰め袋として使用

Dタイプ (細粒石用)



大型土のうの中詰め袋として使用

Sタイプ (石詰用)



玉石を中詰めに使用

■ 製品特長

用途: 土留工・護岸工・法面对策・端末処理

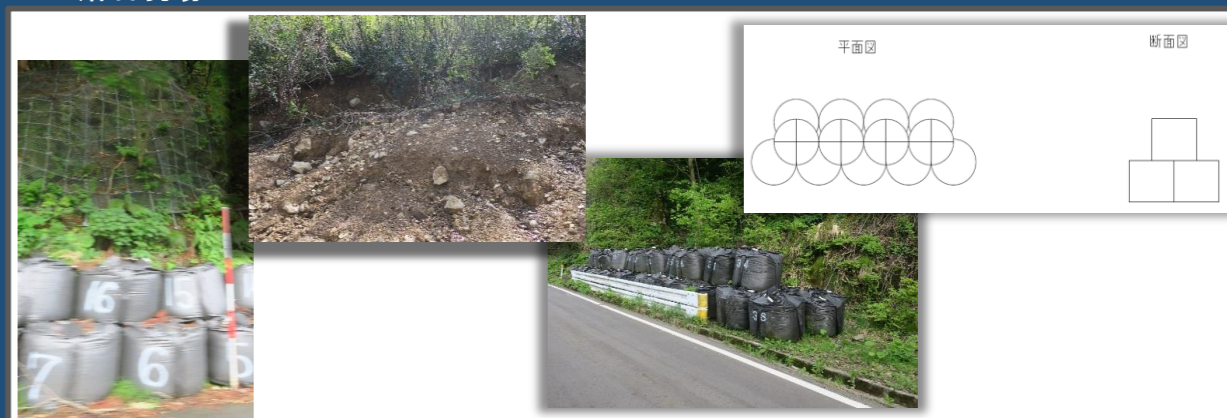
1. 専用の連結金具で連結が可能
 - ・ 大型土のうの連結一体化と緑化が同時にできる。
2. 円柱形のため曲線上での設置が容易 (山切り作業を省略)
3. パネル4枚で構成されており、6面体と比べて組立が容易
4. 大型土のうの中詰め袋として使用することで中詰め作業を省力化
5. 吊上げ専用金具が不要で、ワイヤーのみでの移設と設置が簡単にできる。

■ 対象現場

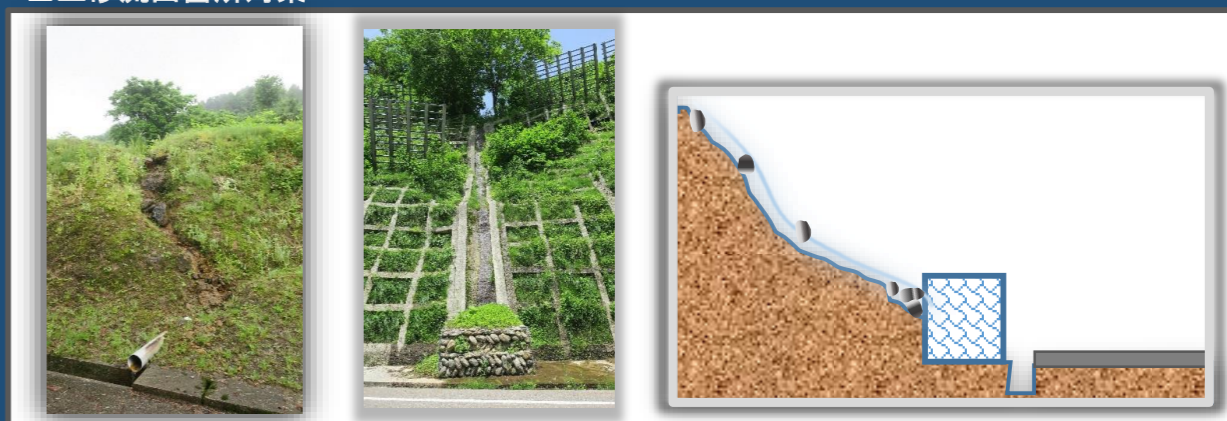
■ 崩壊地現場



■ 落石現場



■ 土砂流出箇所対策



■ 古くなった「じゃかご」の簡単補修

